



LETTURA AMICA

IMPARO A LEGGERE

CON IL GUFO ROMEO E IL BRUCO LUIGI

a cura di
Raffaella Scullino

Illustrazioni schede
Catia Preti
Ettore Dalla Giovanna
Maria Dalla Giovanna

Illustrazioni copertina
Alunni della classe 2[^]C a.s. 2018/2019
Scuola Primaria "Pascoli" di Poviglio (RE)
Edoardo e Mariachiara

ILLUSTRAZIONE DEL PROGETTO

Letture e scrittura il primo anno di scolarizzazione sono da considerarsi percorsi paralleli ma distinti.

All'interno del concetto di acquisizione della lettura si deve distinguere la lettura come "decodifica" e la lettura come "comprensione": la prima è un processo che diventa con il tempo automatico e inconsapevole; la seconda arriva ad essere un processo controllato e consapevole.

L'apprendimento della lettura è un passaggio dalla rilevanza enorme nella vita di un bambino, perché è destinato a connotare, sul piano emozionale e motivazionale, il suo rapporto intero con la scuola e con l'apprendimento nel suo insieme. (A. Calvani, 2009)

Durante il primo anno nella scuola primaria il bambino deve essere accompagnato nel processo di decifrazione attraverso una serie di momenti ben precisi. Secondo S. Dehaene (2009) il metodo che parte dalle sillabe e dalla loro corrispondenza in suoni, procedendo gradualmente dal semplice al complesso, è quello da seguire.

La consapevolezza fonologica, cioè la capacità di focalizzare l'attenzione sulla forma sonora del linguaggio separandolo dal significato, è un'abilità fondamentale nelle prime fasi dell'apprendimento.

È dunque fondamentale manipolare i suoni del linguaggio, parliamo quindi della capacità metafonologica e partendo dalla sillaba il bambino potrà giocare con i suoni a livello multisensoriale.

Cosa può fare l'insegnante per favorire il processo di acquisizione della lettura?

Cercando di rispondere a questa domanda è nato questo quadernino. Ho pensato di creare un "luogo" per la lettura dove non ci fossero distrattori: le schede, con un carattere ed un'interlinea ad alta leggibilità, sono caratterizzate dalla rintracciabilità e sequenzialità degli stimoli da allenare e dalla mancanza di interferenze (le scritte poco leggibili, la ricerca delle pagine da leggere tra le altre attività sul quaderno...).

Ho pensato ad uno sfondo integratore, il "GIARDINO DELLE PAROLE", dove i **PERSONAGGI GUIDA** che ho inventato accompagnano in modo sistematico, graduale e chiaro il bambino, diventando dei veri e propri compagni di viaggio. Il **GUFO ROMEO** svolge il compito di consigliere saggio, suggerendo quante volte leggere le parole nelle schede. Il **BRUCO LUIGI** è l'amico delle sillabe, ogni sua pancia corrisponde alla sillaba di una parola. I bambini hanno la possibilità di lavorare e manipolare le sillabe attraverso dei giochi, che si trovano nella sezione indicata con i dadi. La **COCCINELLA LINDA** presenta la **SILLABA LUNGA (CVC)**, sono i gruppi consonantici eterosillabici come ad esempio i suoni nelle parole fal-co, car-ta, son-da, bim-ba... e la **FARFALLA PRISCA** presenta i suoni difficili, i gruppi consonantici omosillabici (CCV), quando i due elementi del gruppo appartengono alla stessa sillaba come ad esempio nelle parole tre-ni, ru-spa, ce-sta.

La caratteristica principale di questo strumento didattico è la **GRADUALITÀ**, inizialmente vengono proposte brevi liste di parole; pian piano aumenta il numero delle parole e i bambini possono iniziare a leggere semplici frasi, infine piccoli brani per rinforzare i suoni difficili presentati. Tutti i testi sono inseriti sia in stampatello maiuscolo che in script.

Il parametro più importante che è necessario indagare durante il primo anno di scolarizzazione è la **VELOCITÀ** (numero sillabe lette/ tempo impiegato in secondi); è utile adoperare liste di parole con difficoltà crescente e da fine aprile, inizio maggio eseguire prove di lettura individuale, cronometrando il bambino.

La copertina del quadernino "Lettura Amica" è stata realizzata dai bambini della mia classe, supportati splendidamente dalla collega di classe Ribaudò Angela, che ringrazio. Hanno rappresentato i nostri personaggi guida insieme al **FIORE GIRASOLE**, che nel nostro giardino rappresenta l'angolo della lettura, sulla sedia Girasole ogni bimbo è un magico lettore!

Grazie di cuore a: Riccardo, Celeste, Romina Stella, Matteo, Serena, Vanessa, Adelaide, Andrei-Daniel, Irene, Lucrezia, Daniele, Alessia, Andra Narcisa, Sirya, Matteo, Giuseppe, Noemi, Alessio, Brayán, Marco, Irene e Alessio (a.s. 2018/2019).

Un tenero ringraziamento anche a mio nipote Edoardo e Mariachiara C. per le loro coccinelle!

Come utilizzare il quadernino "Lettura Amica"?

Ogni scheda ha un numero in alto a destra che indica l'argomento riportato nella rubricazione.

Ogni sillaba è sempre raffigurata da un disegno, che rappresenta la sillaba iniziale della parola illustrata; nel retro, in una tabella, sono scritte le parole con le consonanti presentate. Gli archetti sotto ciascuna parola indicano le sillabe e aiutano il bambino nella lettura; man mano che si potenzia tale abilità, vengono utilizzati sempre meno. Sotto ogni tabella o scheda con le frasi o il brano si trova il Gufo Romeo: i cerchietti servono per indicare quante volte il bambino dovrà leggere, man mano che il bambino diventa più abile l'uso dei cerchietti diminuisce.

Come utilizzare le attività nella sezione giochi?

I giochi presentati nella sezione indicata con i DADI hanno come caratteristica comune quella di affrontare in modo ludico la componente fonologica e metafonologica del linguaggio.

Ogni gioco oltre alle indicazioni suggerite può essere utilizzato in vari modi creativi, a seconda della fantasia del bambino e dell'insegnante.

Ad esempio: nel gioco "Lettura rapida di sillabe" si può richiedere di trovare nuove parole utilizzando le sillabe semplici (bisillabe). Nel gioco "Lettura di immagini" si può richiedere di inventare brevi frasi abbinando due o più disegni, oppure scrivere sul quaderno le parole rappresentate e fare la divisione in sillabe.

Tutte le immagini dei giochi possono essere utilizzate per inventare storie da raccontare oralmente.

Quali novità ci sono in questa edizione?

Trovate una sezione tutta nuova dedicata alla comprensione con i brani scritti in minuscolo. Sono stati inseriti nuovi brani per il consolidamento delle difficoltà alfabetiche-ortografiche presentati sempre nel doppio carattere stampatello maiuscolo e minuscolo. Sono state inoltre introdotte delle schede che prevedono la lettura composta da "articolo + nome" per iniziare una riflessione morfologica.

In fondo al libro trovate un "Kit" con i personaggi guida da ritagliare per poter eseguire giochi metafonologici e nella sezione giochi tanti nuovi giochi per rinforzare le abilità di lettura e giocare con la scrittura.

Spero che gli spunti dati con questo strumento siano chiari e spendibili nella pratica quotidiana in classe, buon lavoro e auguro a tutti i bambini che la lettura sia per loro una nuova amica!

INDICE

ARGOMENTO	PAG.	NUMERO RUBRICAZIONE
La vocale A	14	1
La vocale O	16	
La vocale E	18	
La vocale U	20	
La vocale I	22	
La consonante M	24	2
La consonante R	26	
La consonante T	28	
La consonante L	30	
Le mie prime parole	32	
La consonante S	34	3
Le mie prime frasi	36	
La consonante N	38	4
La consonante V	40	
La consonante P	42	
Le mie prime frasi	44	5
Linda e la sillaba lunga: R+CONSONANTE	50	6
La consonante C: SUONI DURI (CA – CO - CU)	52	7
La consonante C: SUONI DOLCI (CE - CI)	54	8
La consonante F	56	9
Linda e la sillaba lunga: N+CONSONANTE	58	10
Linda e la sillaba lunga: M+CONSONANTE	60	
Linda e la sillaba lunga: L+CONSONANTE		
Le frasi da leggere	62	
La casa della nonna – brani con i primi suoni	64	

I suoni simili: V - F	66	11
Le frasi con i suoni simili	68	
La consonante B	70	12
Prisca e i gruppi consonantici: CR-PR-FR-BR-TR	72	13
Prisca e i gruppi consonantici: ST	74	
Prisca e i gruppi consonantici: SC – SP	76	
Le frasi con i gruppi consonantici	78	14
I suoni simili: P - B	86	15
Le frasi con i suoni simili	88	16
MP - MB	90	17
La consonante D	92	18
La consonante G: SUONI DURI (GA – GO - GU)	94	19
La consonante G: SUONI DOLCI (GE - GI)	96	20
Le frasi con i suoni simili: C -G	98	21
Il mago Gustavo – suoni duri dolci brani	100	22
I doni del nonno – primi suoni brani	102	
La consonante Z	104	23
Le sillabe inverse	106	24
Le frasi con le sillabe inverse	108	
Linda la sillaba lunga e i raddoppiamenti	112	25
Prisca e i gruppi consonantici: SM - SF -SL - SB -SG -SV - SN	114	26
Prisca e i gruppi consonantici: SDR - STR - SPR – SCR	116	
Prisca e i gruppi consonantici: parole complesse	118	
Alleniamoci con i suoni di Linda e Prisca	120	27
Prisca e i gruppi consonantici: brano “In campagna”	122	28
Prisca e i gruppi consonantici: brano “Ricordi delle vacanze”	124	
Prisca e i gruppi consonantici: brano “Alla fattoria”	126	
I suoni dolcissimi: CIA - CIO - CIU	128	29
I suoni dolcissimi: brano “Nel prato”	130	

I suoni dolcissimi: GIA - GIO - GIU	132	30
I suoni dolcissimi: brano "La valigia magica"	134	
I suoni C-G: brano "D'estate"	136	31
I suoni durissimi: CHI - CHE	138	32
I suoni durissimi: brano "Le vacanze con i nonni"	140	
I suoni durissimi: GHI - GHE	142	33
I suoni durissimi: brano "Una festa al castello"	144	
Un forte temporale: MP – MB brano	146	34
La consonante Q: I SUONI QU – CU - CQ	148	35
Le parole capricciose	150	
La famiglia ACQUA	152	
Le frasi con i suoni QU - CU - CQ	154	
La consonante Q: I SUONI QU – CU – CQ - brani	156	
QU/CU: ARTICOLO + NOME	160	
Il suono GN	162	36
Il suono GN: brano "La gara di ballo"	164	
GN: ARTICOLO + NOME	166	
I suoni SCE - SCI	168	37
I suoni SCE - SCI: brano "In montagna"	170	
SC: ARTICOLO + NOME	172	
Il suono GLI + vocali	174	38
Il suono GL: brano "Il coniglio affamato"	176	
Il suono: GLA – GLO – GLE – GLU - GLI	178	
Le frasi da leggere con il suono GLA – GLO – GLE – GLU - GLI	179	
GL: ARTICOLO + NOME	180	
GLI/LI: ARTICOLO + NOME	182	
PRIME COMPRENSIONI	184	39
Storie di magia (suoni dolci C/G)	185	
Una festa da ricordare (suoni dolcissimi C/G)	188	

Una giornata in classe (suoni GN)	191	39
Priscilla (suoni SC)	194	
Una giornata con Quartino (suoni QU/CU duro/CU capricciose)	197	
Una speciale gita al mare (suoni GL/LI)	200	
GIOCHIAMO: introduzione	204	40
Lettura di immagini: bisillabe e trisillabe	208	41
Lettura di immagini: dittonghi	212	
Lettura di immagini: gruppi consonantici	214	
Lettura di immagini: MP - MB	218	
Il bruco Luigi e la divisione in sillabe (bisillabe – trisillabe – quadrisillabe – sillaba lunga e gruppi consonantici - miste)	220	42
Il gioco del bruco	236	43
Qual è il bruco giusto?	239	
Il suono iniziale	240	44
Il suono finale	246	45
Lettura rapida: bisillabe	250	46
Lettura rapida: gruppi consonantici e sillaba lunga	252	
Lettura rapida: sillabe miste	254	
La scala di parole	258	47
Cosa cambia? (le coppie minime aggiunta/omissione S)	264	48
Cosa cambia? (le coppie minime aggiunta/omissione R)	265	
Cosa cambia? (le coppie minime aggiunta/omissione L)	266	
Cosa cambia? (le coppie minime aggiunta/omissione I / S)	267	
Le frasi matte	268	49
Pensa crea	276	50
Senzaspazi	279	51
Che confusione	281	52
Il kit degli amici del bruco Luigi	283	53
Ringraziamenti	289	

NELLE PAGINE DI QUESTO QUADERNINO TROVERAI DEI DISEGNI
CHE TI AIUTERANNO A CAPIRE QUELLO CHE DEVI FARE
O CHE TI RICORDERANNO UNA REGOLA IMPORTANTE!



ROMEO, IL GUFO AMICO DELLA LETTURA



LUIGI, IL BRUCO CHE TI AIUTA
NELLA DIVISIONE DELLE SILLABE



PRISCA, LA FARFALLA CHE TI PRESENTA
I GRUPPI CONSONANTICI

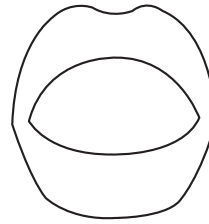


LINDA, LA COCCINELLA CHE TI FA CONOSCERE
LA SILLABA LUNGA

LE VOCALI

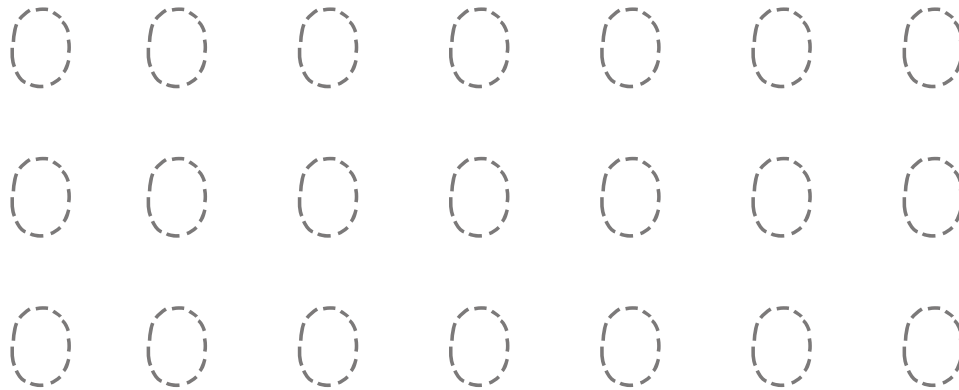
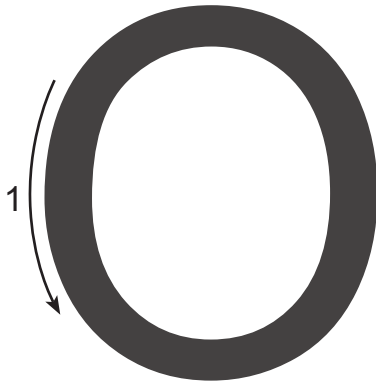


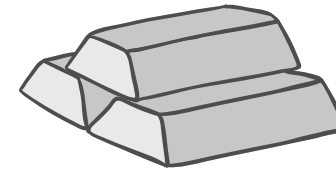
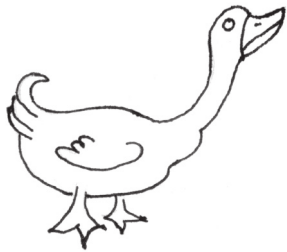
COME METTO LA BOCCA PER DIRE "O"?



BOCCA
TONDA

COME SI SCRIVE LA VOCALE "O"?





LEGGO ○
A

○
OA

AO
A

OO
○

OA ○
AO ○

RICORDA:



IL SUONO DURO
ARRIVA DALLA
GOLA.

CA - CO - CU

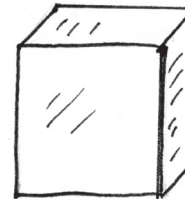
CA



CO



CU



1	CASA	<u>CORNA</u>	CAVOLO	COTONE	CURA
2	<u>CURVA</u>	LUMACA	LAICO	COSE	CUPO
3	<u>CORTI</u>	VICOLO	CAMERIERE	CASALE	<u>CARTA</u>
4	<u>CARTINA</u>	FICO	CUOCO	CUORE	COMÒ
5	CANE	<u>CORTILE</u>	<u>CARTONI</u>	CAMERA	CAROTA
6	<u>ARCO</u>	CAMINO	<u>FORMICA</u>	FOCA	<u>PACCO</u>
7	CORONA	<u>CORTO</u>	<u>CANTINA</u>	<u>CARTONE</u>	NEMICO



N° ...





LINDA E LA SILLABA LUNGA

RICORDA:



LA SILLABA SEMPLICE È FORMATA DA UNA
CONSONANTE E UNA VOCALE:

MA

LO

FE

NU

VI

LA SILLABA LUNGA È FORMATA DA UN SUONO CHE
NON SI DIVIDE:

COR

SOL

VEN

CAM

CONSEGNA:

LEGGI PRIMA TUTTE LE SILLABE LUNGHE ↓ (LAM, TEM...).

POI LEGGI LE SILLABE SEMPLICI ↵ (PI, PO, PO, PA...) E INFINE LEGGI PER
OGNI PAROLA LA DIVISIONE IN SILLABE E LA PAROLA INTERA

↓↓ [LAM - PI -> LAMPI].

BUON ALLENAMENTO!!!

	↓	↓			↓ ↓
1	LAM	PI			LAMPI
2	TEM	PO			TEMPO
3	LAM	PO	NE		LAMPONE
4	POM	PA			POMPA
5	VAM	PI	RO		VAMPIRO
6	MUL	TA			MULTA
7	SAL	TI			SALTI
8	VAL	VO	LA		VALVOLA
9	PAL	ME			PALME
10	MOL	TO			MOLTO
11	TEM	PO	RA	LE	TEMPORALE
12	MEL	MO	SO		MELMOSO
13	POL	PO			POLPO
14	COL	MO			COLMO



N° ...



LE FRASI DA LEGGERE

CONSEGNA: LEGGI LE FRASI, RICORDA



* NEL BOSCO LA NONNA
RIEMPIE IL CESTINO DI FRAGOLE.



* LUISA CUCE UN VESTITO PER LA FESTA.



* IL MERLO È TUTTO NERO.

* IL RE È SUL TRONO.



* IL NONNO PER CAMMINARE
USA IL BASTONE.



* LA STELLA BRILLA NELLA NOTTE.

* ALLA FESTA DI COMPLEANNO
DI MATTIA CI SARÀ LA TORTA
CON LAMPONI E PANNA.



N° ...



PRIME COMPRENSIONI

Sottolinea nel brano le informazioni richieste con i colori indicati.

1. Come si chiama la fata giardiniera? (sottolinea di rosso)
2. Com'è la fata giardiniera? (sottolinea di verde)
3. Dove abita? (sottolinea di azzurro)
4. Cosa fa al sorgere del sole? (sottolinea di giallo)
5. Chi sono le sue amiche? (sottolinea di rosa)
6. Come sono tutte le fatine? (sottolinea di arancione)
7. Chi è la Regina delle fate? (sottolinea di marrone)

8. Cosa imparano le fate a scuola? (sottolinea di viola)

9. Chi è la fata Giglio? (sottolinea di blu)

10. Chi sono le creature più dolci? (sottolinea di grigio)

RIPASSIAMO I SUONI

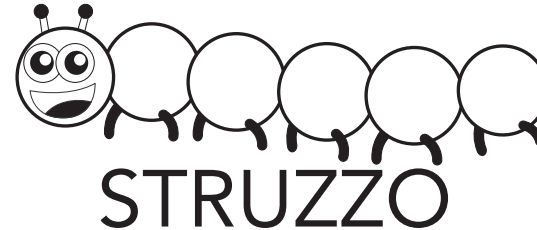
Cerca nella storia e poi scrivi sul tuo quaderno tutte le parole con i suoni
"CI - CE" e "GI - GE".



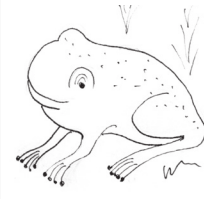
N° ...

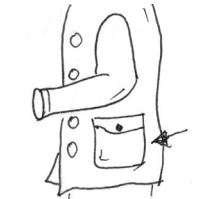


IL BRUCO LUIGI E LA DIVISIONE IN SILLABE



TRE - PRE PRA	
--------------------------------	--

SO - STO SPO	
-------------------------------	---

SCA - SPA CA	
-------------------------------	--

PA - VE SPA	
------------------------------	---



SPO - STO SCO	
--------------------------------	--

CONSEGNA: GUARDA L'IMMAGINE, RIPETI AD ALTA VOCE LA PAROLA ILLUSTRATA E FACENDO LA DIVISIONE IN SILLABE TROVA LA SILLABA FINALE E INDICALA.



LE FRASI MATTE

CONSEGNA: LEGGI LA FRASE, SE È MATTA COLORA LA FACCINA BUFFA!

  EDOARDO SUONA LA BATTERIA
E IL FIUME.

  SUI FIORI VOLANO LE API.

  IL VIOLINO HA UN VUOTO
MELODIOSO.

  LA RANA SARTA FELICE NEL FANGO.